



chirana music

d e n t á l n e n á r a d i e
d e n t a l i n s t r u m e n t s



**Náradie CHIRANA Music - Široký výber svetelného i nesvetelného náradia
- Správna voľba pre Váš koncert**

Materiál: kvalitná nehrdzavejúca oceľ - dlhá životnosť a vysoká spoľahlivosť
Špičkové technológie vo výrobnom procese - vysoká presnosť a vynikajúce užívateľské vlastnosti
Keramické ložiská - zastavenie rotora do 1 sekundy - zníženie rizika poranenia pacienta
Zabudovaný vzduchový antiretrakčný ventil - zabránenie nasávaniu kontaminovaného aerosolu do náradia a následne do celej stomatologickej súpravy
Hladký hygienický povrch
Ergonomický dizajn
Rýchlospojkový systém - šetrí Váš čas i peniaze.

C h i r a n a M u s i c p r e V á š k o n c e r t
C h i r a n a M u s i c f o r y o u r c o n c e r t

**CHIRANA Music instruments-Wide range of instruments with and without light
- The right choice for your concert**

Material: stainless steel - long life and high reliability
High-quality manufacture - excellent precision and utility facilities
Ceramic ball-bearings - rotor stops up to 1 second - elimination of possibility of the patient injuring
Integrated non-return air valve - prevention against aspiration of contaminated aerosol into instruments and following into all dental unit.
Smooth hygienic surfaces
Ergonomical design
Quick - coupling system - saves your time and money



TGL 637 A



C h i r a n a M u s i c

Turbínový násadec so svetlom TGL 637 A
obj.č. 002 2512 3 00 00
tlačidlové upínanie
trojitý sprej
keramické ložiská
nerezový povrch
rýchlospojkový systém kompatibilný
s rýchlospojkou R 420
sterilizácia do 135 °C

Turbine with light TGL 637 A
REF 002 2512 3 00 00
push-button chuck
triple spray
ceramic ball-bearings
material: stainless steel
quick coupling system compatible with
R 420 quick connect coupling
sterilizable at up to 135 °C



TGL 637 AH



Turbínový násadec so svetlom TGL 637 AH
obj.č. 002 2528 3 00 00
tlačidlové upínanie
trojitý sprej
keramické ložiská
eliminácia podtlaku
rýchle zastavenie (do 1 s)
nerezový povrch
rýchlospojkový systém kompatibilný
s rýchlospojkou R 420
sterilizácia do 135 °C

Turbine with light TGL 637 AH
REF 002 2528 3 00 00
push-button chuck
triple spray
ceramic ball-bearings
air non-return valve prevents aspiration
of contaminated aerosol
quick stop (up to 1 sec)
material: stainless steel
quick coupling system compatible
with R 420 quick connect coupling
sterilizable at up to 135 °C



TGL 637 AM



p r e V á š k o n c e r t

Turbínový násadec so svetlom TGL 637 AM
obj.č. 002 2526 3 00 00
tlačidlové upínanie
trojitý sprej
keramické ložiská
nerezový povrch
rýchlospojkový systém kompatibilný
so všetkými typmi KaVo Multiflex Lux
rýchlospojok
sterilizácia do 135 °C

Turbine with light TGL 637 AM
REF 002 2526 3 00 00
push-button chuck
triple spray
ceramic ball-bearings
material: stainless steel
quick coupling system compatible with all KaVo
Multiflex Lux quick connect couplings
sterilizable at up to 135 °C



TGL 637 AMH



Turbínový násadec so svetlom TGL 637 AMH
obj.č. 002 2529 3 00 00
tlačidlové upínanie
trojitý sprej
keramické ložiská
eliminácia podtlaku
rýchle zastavenie (do 1 s)
nerezový povrch
rýchlospojkový systém
kompatibilný so všetkými typmi
KaVo Multiflex Lux rýchlospojok
sterilizácia do 135 °C

Turbine with light TGL 637 AMH
REF 002 2529 3 00 00
push-button chuck
triple spray
ceramic ball-bearings
air non-return valve prevents aspiration
of contaminated aerosol
quick stop (up to 1 sec)
material: stainless steel
quick coupling system compatible
with all KaVo Multiflex Lux quick
connect couplings
sterilizable at up to 135 °C





TG 637 M



C h i r a n a M u s i c

Turbínový násadec TG 637 M

obj. č. 002 2527 3 00 00

- tláčidlové upínanie
- trojitý sprej
- keramické ložiská
- nerezový povrch
- rýchlospojkový systém kompatibilný so všetkými typmi KaVo Multiflex
- rýchlospojok
- sterilizácia do 135 °C



Turbine TG 637 M

REF 002 2527 3 00 00

- push-button chuck
- triple spray
- ceramic ball-bearings
- material: stainless steel
- quick coupling system compatible with all KaVo Multiflex quick connect couplings
- sterilizable at up to 135 °C



TG 637 MH



Turbínový násadec TG 637 MH

obj. č. 002 2530 3 00 00

- tláčidlové upínanie
- trojitý sprej
- keramické ložiská
- eliminácia podtlaku
- rýchle zastavenie (do 1s)
- nerezový povrch
- rýchlospojkový systém
- kompatibilný so všetkými typmi KaVo Multiflex rýchlospojok
- sterilizácia do 135 °C



Turbine TG 637 MH

REF 002 2530 3 00 00

- push-button chuck
- triple spray
- ceramic ball-bearings
- air non-return valve prevents aspiration of contaminated aerosol
- quick stop (up to 1 sec)
- material: stainless steel
- quick coupling system compatible with all KaVo Multiflex quick connect couplings
- sterilizable at up to 135 °C



TG 637



p r e f e r e n c i a V y á š k o n c e r t

Turbínový násadec TG 637

obj.č. 002 2537 3 00 01

- tláčidlové upínanie
- trojitý sprej
- keramické ložiská
- nerezový povrch
- rýchlospojkový systém kompatibilný s rýchlospojkou R 420 N
- sterilizácia do 135 °C



Turbine TG 637

REF 002 2537 3 00 01

- push-button chuck
- triple spray
- ceramic ball-bearings
- material: stainless steel
- quick coupling system compatible with R 420 N quick connect coupling
- sterilizable at up to 135 °C



TG 637 H



Turbínový násadec TG 637 H

obj.č. 002 2538 3 00 01

- tláčidlové upínanie
- trojitý sprej
- keramické ložiská
- eliminácia podtlaku
- rýchle zastavenie (do 1 s)
- nerezový povrch
- rýchlospojkový systém kompatibilný s rýchlospojkou R 420 N
- sterilizácia do 135 °C



Turbine TG 637 H

REF 002 2538 3 00 01

- push-button chuck
- triple spray
- ceramic ball-bearings
- air non-return valve prevents aspiration of contaminated aerosol
- quick stop (up to 1 sec)
- material: stainless steel
- quick coupling system compatible with R 420 N quick connect coupling
- sterilizable at up to 135 °C





TG 656



C h i r a n a
C h i r a n a

Turbínový násadec TG 656
obj.č. **003 2541 2 00 00**
tlačidlové upínanie
bočný sprej
keramické ložiská
nerezový povrch
sterilizácia do 135 °C

Turbine TG 656
REF **003 2541 2 00 00**
push-button chuck
side spray
ceramic ball-bearings
material: stainless steel
sterilizable at up to 135 °C



TG 656



Turbínový násadec TG 656
obj.č. **003 2541 3 00 00**
tlačidlové upínanie
bočný sprej
keramické ložiská
nerezový povrch
sterilizácia do 135 °C

Turbine TG 656
REF **003 2541 3 00 00**
push-button chuck
side spray
ceramic ball-bearings
material: stainless steel
sterilizable at up to 135 °C



TG 656 H



M u s i c
M u s i c

Turbínový násadec TG 656 H
obj.č. **003 2552 3 00 00**
tlačidlové upínanie
bočný sprej
keramické ložiská
eliminácia podtlaku
rýchle zastavenie (do 1 s)
nerezový povrch
sterilizácia do 135 °C

Turbine TG 656 H
REF **003 2552 3 00 00**
push-button chuck
side spray
ceramic ball-bearings
air non-return valve prevents
aspiration of contaminated aerosol
quick stop (up to 1 sec)
material: stainless steel
sterilizable at up to 135 °C



TG 546



p r e r V á š k o n c e r t
p r e r V á š k o n c e r t

Turbínový násadec TG 546
obj.č. **003 2519 2 00 00**
tlačidlové upínanie
trojitý sprej
keramické ložiská
nerezový povrch
sterilizácia do 135 °C

Turbine TG 546
REF **003 2519 2 00 00**
push-button chuck
triple spray
ceramic ball-bearings
material: stainless steel
sterilizable at up to 135 °C



TG 546 H



Turbínový násadec TG 546 H
obj.č. **003 2553 2 00 00**
tlačidlové upínanie
trojitý sprej
keramické ložiská
eliminácia podtlaku
rýchle zastavenie (do 1 s)
nerezový povrch
sterilizácia do 135 °C

Turbine TG 546 H
REF **003 2553 2 00 00**
push-button chuck
triple spray
ceramic ball-bearings
air non-return valve prevents aspiration of
contaminated aerosol
quick stop (up to 1 sec)
material: stainless steel
sterilizable at up to 135 °C



TS 655



Turbínový násadec TS 655
obj.č. **003 2542 2 00 00**
malá hlavička, vhodná pre ošetrovanie detí
tlačidlové upínanie
bočný sprej
keramické ložiská
nerezový povrch
sterilizácia do 135 °C

Turbine TS 655
REF **003 2542 2 00 00**
small head suitable for children treatment
push-button chuck
side spray
ceramic ball-bearings
material: stainless steel
sterilizable at up to 135 °C



TGL 546



TGL 546 H



TGL 542



TGL 542 H

C h i r a n a M u s i c p r e V á š k o n c e r t
C h i r a n a M u s i c p r e V á š k o n c e r t

Turbínový násadec so svetlom **TGL 546**
obj.č. **003 2518 2 00 00**
tlačidlové upínanie
trojitý sprej
keramické ložiská
nerezový povrch
sterilizácia do 135 °C

Turbínový násadec so svetlom **TGL 546 H**
obj.č. **003 2554 2 00 00**
tlačidlové upínanie
trojitý sprej
keramické ložiská
eliminácia podtlaku
rýchle zastavenie (do 1 s)
nerezový povrch
sterilizácia do 135 °C

Turbínový násadec so svetlom **TGL 542**
obj.č. **003 2503 2 00 00**
tlačidlové upínanie
bočný sprej
keramické ložiská
nerezový povrch
sterilizácia do 135 °C

Turbínový násadec so svetlom **TGL 542 H**
obj.č. **003 2555 2 00 00**
tlačidlové upínanie
bočný sprej
keramické ložiská
eliminácia podtlaku
rýchle zastavenie (do 1 s)
nerezový povrch
sterilizácia do 135 °C

Turbine with light **TGL 546**
REF **003 2518 2 00 00**
push-button chuck
triple spray
ceramic ball-bearings
material: stainless steel
sterilizable at up to 135 °C

Turbine with light **TGL 546 H**
REF **003 2554 2 00 00**
push-button chuck
triple spray
ceramic ball-bearings
air non-return valve prevents aspiration
of contaminated aerosol
quick stop (up to 1 sec)
material: stainless steel
sterilizable at up to 135 °C

Turbine with light **TGL 542**
REF **003 2503 2 00 00**
push-button chuck
side spray
ceramic ball-bearings
material: stainless steel
sterilizable at up to 135 °C

Turbine with light **TGL 542 H**
REF **003 2555 2 00 00**
push-button chuck
side spray
ceramic ball-bearings
air non-return valve prevents aspiration
of contaminated aerosol
quick stop (up to 1 sec)
sterilizable at up to 135 °C



C h i r a n a M u s i c
C h i r a n a M u s i c

Pneumatický odstraňovač zubného kameňa OZK 93 Ti
obj. č. **021 2830 1 00 01**
titanový plášť – vysoký hygienický štandard
kompatibilný so všetkými typmi KaVo Multiflex rýchlospojok
sterilizácia do 135 °C

Pneumatický odstraňovač zubného kameňa OZK 93 N
obj. č. **021 2888 2 00 01**
rýchlospojkový systém
kompatibilný s rýchlospojkou R 420 N
sterilizácia do 135 °C

Pneumatický odstraňovač zubného kameňa OZK 92
obj. č. **033 2611 3 01 00**
sterilizácia do 135 °C

Pneumatický odstraňovač zubného kameňa OZK 92 B
obj. č. **033 2607 3 00 00**
sterilizácia do 135 °C

Air scaler OZK 93 Ti
REF **021 2830 1 00 01**
material: titanium - high hygienic standard
quick coupling system compatible with all KaVo Multiflex quick connect couplings
sterilizable at up to 135 °C

Air scaler OZK 93 N
REF **021 2888 2 00 01**
quick coupling system
compatible with R 420 N quick connect couplings
sterilizable at up to 135 °C

Air scaler OZK 92
REF **033 2611 3 01 00**
sterilizable at up to 135 °C

Air scaler OZK 92 B
REF **033 2607 3 00 00**
sterilizable at up to 135 °C



Hlavička 168 D-T 1:1
obj. č. **033 2625 2 02 00**
tlačidlové upínanie
kompatibilná so 120 D
i všetkými spodnými dielmi s totožným pripájacím systémom
sterilizácia do 135 °C

Head 168 D-T 1:1
REF **033 2625 2 02 00**
push-button chuck
compatible with 120 D and all contra-angles with identical connection
sterilizable at up to 135 °C



Hlavička 168 D 1:1
obj. č. **031 2544 3 01 00**
páčkové upínanie
pre spodný diel 120 D
sterilizácia do 135 °C

Head 168 D 1:1
REF **031 2544 3 01 00**
compatible with 120 D contra-angle
sterilizable at up to 135 °C



Spodný diel Intramatic Lux
Contra - angle Intramatic Lux



Spodný diel 120 D 1:1
obj. č. **021 2568 2 00 04**
nesvetelný
dvojkanálové vnútorné chladenie
otočné rýchloupínanie
sterilizácia do 135 °C

Contra-angle 120 D 1:1
REF **021 2568 2 00 04**
without light
double-channel inner cooling
quick coupling system
sterilizable at up to 135 °C



Rovný násadec 110 D 1:1
obj. č. **021 2567 2 01 00**
dvojkanálové vnútorné chladenie
otočné rýchloupínanie
sterilizácia do 135 °C

Straight handpiece 110 D 1:1
REF **021 2567 2 01 00**
double-channel inner cooling
quick coupling system
sterilizable at up to 135 °C

p f o r V á š k o c n o c e r t
p f o r V á š k o c n o c e r t



Elektrický komutátorový mikromotor – svetelný Ch 660 LIGHT
obj. č. **021 2938 1 00 01**
otáčky 60 – 40 000 min⁻¹
(s riadiacou jednotkou CHIRANA)
krútiaci moment: 35 mNm
nerezový povrch
možnosť použitia násadca do rýchla regulácia množstva sprejovej vody
koncovka Intramatic Lux
filter vzduchu do násadcov

Electric micromotor with light Ch 660 LIGHT
REF **021 2938 1 00 01**
Speed range 60 – 40 000 rpm (with control unit CHIRANA)
torque 35 mNm
material: stainless steel
possibility to use high-speed handpieces
regulation of spray water
Intramatic Lux connection
air filter for handpieces



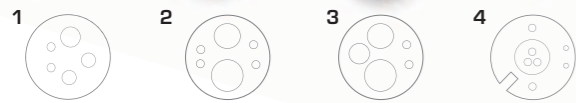
Elektrický komutátorový mikromotor – nesvetelný Ch 660
obj. č. **021 2939 1 00 01**
otáčky 60 – 40 000 min⁻¹
(s riadiacou jednotkou CHIRANA)
krútiaci moment: 35 mNm
nerezový povrch
možnosť použitia násadca do rýchla regulácia množstva sprejovej vody
koncovka Intramatic
filter vzduchu do násadcov

Electric micromotor without light Ch 660
REF **021 2939 1 00 01**
Speed range 60 to 40 000 rpm (with control unit CHIRANA)
torque 35 mNm
material: stainless steel
possibility to use high-speed handpieces
regulation of spray water
Intramatic connection
air filter for handpieces



Elektrický komutátorový mikromotor – nesvetelný P2ED 460
obj. č. **031 2619 3 01 00**
otáčky 60 – 40 000 min⁻¹
(s riadiacou jednotkou CHIRANA)
krútiaci moment: 35 mNm
nerezový povrch
možnosť použitia násadca do rýchla koncovka Intramatic

Electric micromotor without light P2ED 460
REF **031 2619 3 01 00**
Speed range 60 to 40 000 rpm (with control unit CHIRANA)
torque 35 mNm
material: stainless steel
possibility to use high-speed handpieces
Intramatic connection



1 Hadica pre mikromotor
CHIRANA P2ED 460
obj. č. **059 2934 2**
silikónová hadica biela, šedá
dĺžka: 1000 - 1600 mm
1 Hose for micromotor
CHIRANA P2ED 460
REF **059 2934 2**
silicone hose: white, grey
length: 1000 - 1600 mm

2 Hadica univerzálna
obj. č. **033 2718 2**
silikónová hadica biela, šedá
dĺžka: 1000 - 1600 mm
2 General-purpose hose
REF **033 2718 2**
silicone hose: white, grey
length: 1000 - 1600 mm

3 Hadica s koncovkou pre svetelnú turbínku
obj. č. **039 2570 2**
silikónová hadica biela, šedá
dĺžka: 1000 - 1600 mm
3 Hose with ending for turbine handpiece with light
REF **039 2570 2**
silicone hose: white, grey
length: 1000 - 1600 mm

4 Hadica pre mikromotory CHIRANA
Ch 660, Ch 660 LIGHT
obj. č. **039 2568 2**
silikónová hadica biela, šedá
dĺžka: 1000 - 1600 mm
4 Hose for micromotors CHIRANA
Ch 660, Ch 660 LIGHT
REF **039 2568 2**
silicone hose: white, grey
length: 1000 - 1600 mm

Rotor for **TG**
REF **031 2560 4 03 00**
Rotor for **TG H**
REF **031 2560 4 00 08**

Rotor pre **TS**
obj. č. **031 2561 4 00 03**
Rotor for **TS**
REF **031 2561 4 00 03**

Koncovka oblúčková
obj. č. **077 2641 3**
sterilizovateľné do 135 °C

Bow tip
REF **077 2641 3**
sterilizable at up to 135 °C

Koncovka vyhnutá
obj. č. **077 2607 3**
sterilizovateľné do 135 °C

Bent tip
REF **077 2607 3**
sterilizable at up to 135 °C

Koncovka 2x zahnutá
obj. č. **077 2642 3**
sterilizovateľné do 135 °C
Double-bent tip

REF **077 2642 3**
sterilizable at up to 135 °C

Kauter
obj. č. **002 2513 3 00 00**
Kauter je určený k odstraňovaniu
alebo k riadenej deštrukcii
malých patologických útvarov,
alebo ku koagulácii ciev pomocou
žeraviaceho hrota.
Napájacie napätie: 6V DC
- akumulátorový napájač
Napätie na svorkách koncovky
kautera: 0,2 až 2,5 V DC
- plynulo nastaviteľné
Prevádzková teplota koncovky
kautera: 100 °C až 1200 °C
- plynulo nastaviteľné
Doba aplikácie na jedno nabitie:
min. 1200 s
Režim prevádzky: prerušovaná
prevádzka 3 s práca/7 s klud

Cauter
REF **002 2513 3 00 00**
It is designed for elimination or
controlled destruction of small
pathology areas or for blood-
vessels coagulation by heating tip.
Power supply : 6V DC - accu-pack
Working voltage: 0,2 - 2,5 V DC
- continuously adjustable
Temperature of the tip: 100 °C -
1200 °C - continuously adjustable
Working time of battery for one
charge: min. 1200 sec
Working mode: discontinuously
work: 3 sec work/ 7 sec pause



VF skalpel
obj. č. **021 2857 2 0001 - 6**
(podľa typu stomatologickej súpravy Smile)
Výkon: max. 50 W
Pracovná frekvencia: 455 kHz - 465 kHz
- dva režimy práce voliteľné spínačom na
elektrochirurgickom prístroji - optimálne
využitie rezných a koagulačných vlastností
prístroja pre rôzne prípady aplikácie
- ľahká manipulácia v ťažko prístupných
miestach
- nekrvavý rez
- možnosť mikrochirurgie bez rozsiahlych
príprav aseptického operačného poľa
(použitie - len pre zabudovanie do
stomatologických súprav Smile)

Electro-surgical equipment
REF **021 2857 2 0001 - 6**
(depends on type of the mile dental unit)
Power: max. 50 W
Working frequency: 455 kHz - 465 kHz
- two working modes selected through the
switch placed on the equipment - optimal
exploitation of cutting and coagulating
qualities for various application.
- easy manipulation in difficult approaching
areas
- blood-less cut
- possibility of microsurgery without
expansive preparation of aseptic operating
area (application - only for build in the
Smile dental units)



SMIOIL Sprej
obj. č. **031 2690 4 00 01**
Vysokoučinný mazací a čistiaci
prostriedok, ktorý predĺži
životnosť a zabezpečí správny
výkon dentálneho náradia
CHIRANA Medical

SMIOIL Spray
REF **031 2690 4 00 01**
Effective lubricatory and cleaning
spray that prolongs the life of
CHIRANA Medical's instruments
and ensures correct operation

KT - pre turbíny klasické
MIDWEST, BORDEN
obj. č. **3152 7608**

KT - for classical turbines
MIDWEST, BORDEN
REF **3152 7608**

KR - pre turbíny rýchlospojkové
nesvetelné a OZK 93
obj. č. **070 2635 4 00 00**

KR - for turbines without light
and quick coupling system
and OZK 93
REF **070 2635 4 00 00**

KN - pre mikromotorické násadce
obj. č. **070 2634 4 00 00**

KN - for handpieces
REF **070 2634 4 00 00**

KRL - pre turbíny rýchlospojkové
svetelné
obj. č. **070 2636 4 00 00**

KRL - for turbines with light and
quick coupling system
REF **070 2636 4 00 00**

KM - pre OZK a turbíny
(s rýchlospojkou KaVo Multiflex)
obj. č. **070 2649 4 00 00**

KM - for turbines and scalers
with KaVo Multiflex quick coupling
system
REF **070 2649 4 00 00**



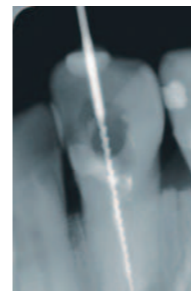
Rýchlospojka R 420 N
obj. č. **009 2502 2 00 00**
nesvetelná
pripojenie 4 ISO MIDWEST
regulácia vody
nesterilizovateľná

Quick connect coupling R 420 N
REF **009 2502 2 00 00**
without light
4 ISO MIDWEST connection
water regulation
not sterilizable



Rýchlospojka R 420
obj. č. **007 2500 2 00 00**
svetelná
pripojenie 6 ISO MIDWEST
bez regulácie vody
nesterilizovateľná

Quick connect coupling R 420
REF **007 2500 2 00 00**
with light
6 ISO MIDWEST connection
without water regulation
not sterilizable



Rádiovizografický systém CHIRANA
so senzorom 600 mm²

CHIRANA radiology system
with sensor 600 mm²

Striekačka uhlová
obj. č. **021 2842 4 00 01**

celokovová, nerezový materiál
trojfunkčná striekačka - teplá voda,
vzduch, vodná hmlovina
vymeniteľná sterilizovateľná dýza
silikónová hadica: biela, šedá
dĺžka 1700 - 2000 mm
tlak vody 0,22 MPa
tlak vzduchu max. 0,45 MPa

Angled syringe:
REF **021 2842 4 00 01**
angled, three-function
warm water, air, spray
material: metallic, stainless steel
changeable sterilize-able jet pipe
silicone hose: white, grey
length 1700 - 2000 mm
water pressure 0,22 MPa
air pressure max. 0,45 MPa



Striekačka rovná
obj. č. **021 2842 4 00 02**

Straight syringe:
REF **021 2842 4 00 02**



CHIRANA Medical, a.s.

Námestie Dr. A. Schweitzera 194

916 01 Stará Turá, Slovak Republic

Tel.: +421 /32/7752257

Fax: +421 /32/7752218

e-mail: medical@chirana-medical.sk

www.chirana-medical.sk

www.chirana.eu



Registrované ochranné známky
Registered trade marks

CHIRANA

Chirana-inox

Chirana



PHOTO and DESIGN
Jakub and Martin KLIMO
Product design
CHIRANA Medical and Ferdinand CHRENKA

MED/2007/01