

# AIR FOR LIFE



DENTISTRY



A top-down photograph of four children lying on their backs on a grassy surface. They are all laughing heartily, with their mouths wide open and eyes closed or squinted. The children are of diverse ethnicities and are wearing casual clothing like hoodies and t-shirts. The text 'AIR FOR LIFE' is overlaid on the left side of the image in a large, white, bold, sans-serif font.

# AIR FOR LIFE





**ekom**

## **AIR FOR DENTISTRY**

## **AIR POUR SOINS DENTAIRES**

## **AIRE PARA ODONTOLOGÍA**

Compressed air and vacuum for wide range of medical devices located in dental surgeries and clinics, generally in class 2.4.1 according to ISO 8573-1 air quality standards (5 microns solid particles filtration, dry air at pressure dew point + 3°C / -20°C atmospheric dew point, without content of oil vapours).

Des solutions d'air comprimé et d'aspiration pour une large gamme de dispositifs médicaux utilisés dans les cliniques et cabinets dentaires, généralement dans la classe 2.4.1 des normes ISO 8753-1 relatives à la qualité d'air (filtrage des particules solides de 5 microns, air sec au point de rosée sous pression, point de rosée atmosphérique à +3 °C / - 20 °C, sans vapeurs d'huile).

Aire comprimido y aspiración para una amplia gama de dispositivos médicos para consultorios y clínicas dentales, normalmente en clase 2.4.1 de acuerdo con los estándares de calidad de aire de la normativa ISO 8573-1 (filtración de partículas sólidas de 5 micrones, aire seco a punto de rocío de la presión + punto de rocío atmosférico de 3 °C / -20 °C, sin contenido de vapores de aceite).



## EKOM COMPRESSED AIR SOLUTION

**HIGH**  
RELIABILITY

Precise components, high quality of input materials, deep expertise in compressed air design and manufacturing

Noise levels as low as 46 dB(A) depending on model

**LOW**  
NOISE

**MODULAR**  
SYSTEM

Wide range of air treatment accessories







Minimizes impact on environment, supports sustainable consumption

**EXTENDED**  
LIFE TIME

**ATTRACTIVE**  
DESIGN

Advanced design that conforms with place of installation

Comfortable maintenance using standard tools and service kits

**EASY**  
TO MAINTAIN





## AREA OF USE/ DOMAINES D'EMPLOI/ ÁMBITO DE USO

- Dental chairs/units
- CAD / CAM systems
- Stomatological laboratories
- Disinfection and sterilization
- Air distribution for small and medium sized clinics
- Fauteuils / unités dentaires
- Systèmes CAD / CAM
- Laboratoires d'odontostomatologie
- Désinfection et stérilisation
- Distribution d'air pour les cliniques de petite et moyenne taille
- Sillón/unidades dentales
- Sistemas CAD / CAM
- Laboratorios estomatológicos
- Desinfección y esterilización
- Distribución del aire para clínicas pequeñas y medianas







## BENEFITS/ AVANTAGES/ BENEFICIOS

- Oil free air
  - Wide range of air treatment accessories
  - Extremely quiet operation
  - Long service life
  - Easy maintenance
  - High durability, effective heat removal system
  - Attractive design, easy to fit into surgery rooms
- 
- Air sans huile
  - Large gamme d'accessoires de traitement
  - Fonctionnement ultra-silencieux
  - Longue durée de vie
  - Maintenance facile
  - Grande durabilité, système d'évacuation de la chaleur efficace
  - Design élégant et facilement adaptable aux blocs opératoires
- 
- Aire sin aceite
  - Amplia gama de accesorios para el tratamiento de aire
  - Funcionamiento extremadamente silencioso
  - Vida útil larga
  - Mantenimiento fácil
  - Alta durabilidad, sistema eficaz de eliminación del calor
  - Diseño atractivo, fácil de instalar en quirófanos



**OIL-FREE  
COMPRESSORS**

**ekom**





## DK50 SIMPLE

For one dental unit  
 Pour une unité dentaire  
 Para una unidad dental



- mobile soundproofing box
- boîtier insonorisant mobile
- con caja insonorizada móvil

	DK50 simple
	1
	-
	✓
	50 l.min <sup>-1</sup> / 5bar
S1-S3	S1 - 100%
	≤ 53 dB(A)

\* Number of dental units is subject to regional requirements.

\* Le nombre d'unités dentaires dépend des exigences régionales.

\* El número de unidades dentales está sujeto a los requisitos regionales.

## DK50-10

For one dental unit  
 Pour une unité dentaire  
 Para una unidad dental



Accessories/ Accessoires/ Accesorios: **BOX MD KJF FS REG AOK**

	DK50-10 Z	DK50-10 Z/M	DK50-10 S	DK50-10 S/M
	1	1	1	1
	-	✓	-	✓
	-	-	✓	✓
	75 l.min <sup>-1</sup> / 5bar (50Hz) 85 l.min <sup>-1</sup> / 5bar (60Hz)	58 l.min <sup>-1</sup> / 5bar (50Hz) 68 l.min <sup>-1</sup> / 5bar (60Hz)	75 l.min <sup>-1</sup> / 5bar (50Hz) 85 l.min <sup>-1</sup> / 5bar (60Hz)	58 l.min <sup>-1</sup> / 5bar (50Hz) 68 l.min <sup>-1</sup> / 5bar (60Hz)
	70 l.min <sup>-1</sup> / 6bar (50Hz) 80 l.min <sup>-1</sup> / 6bar (60Hz)	60 l.min <sup>-1</sup> / 6bar (50Hz) 70 l.min <sup>-1</sup> / 6bar (60Hz)	70 l.min <sup>-1</sup> / 6bar (50Hz) 80 l.min <sup>-1</sup> / 6bar (60Hz)	60 l.min <sup>-1</sup> / 6bar (50Hz) 70 l.min <sup>-1</sup> / 6bar (60Hz)
	60 l.min <sup>-1</sup> / 8bar (50Hz) 70 l.min <sup>-1</sup> / 8bar (60Hz)	50 l.min <sup>-1</sup> / 8bar (50Hz) 60 l.min <sup>-1</sup> / 8bar (60Hz)	60 l.min <sup>-1</sup> / 8bar (50Hz) 70 l.min <sup>-1</sup> / 8bar (60Hz)	50 l.min <sup>-1</sup> / 8bar (50Hz) 60 l.min <sup>-1</sup> / 8bar (60Hz)
S1-S3	S1 - 100%	S1 - 100%	S1 - 100%	S1 - 100%
	≤ 64 dB(A)	≤ 65 dB(A)	≤ 46 dB(A)	≤ 49 dB(A)

\* Number of dental units is subject to regional requirements.

\* Le nombre d'unités dentaires dépend des exigences régionales.

\* El número de unidades dentales está sujeto a los requisitos regionales.



## DK50 PLUS

For one dental unit  
Pour une unité dentaire  
Para una unidad dental



Accessories/ Accessoires/ Accesorios: **BOX MD KJF FS REG AOK**

	DK50 PLUS	DK50 PLUS/M	DK50 PLUS S	DK50 PLUS S/M
	1	1	1	1
DRYER	-	✓	-	✓
BOX	-	-	✓	✓
(5-7bar)	75 l.min <sup>-1</sup> / 5bar (50Hz) 85 l.min <sup>-1</sup> / 5bar (60Hz)	58 l.min <sup>-1</sup> / 5bar (50Hz) 68 l.min <sup>-1</sup> / 5bar (60Hz)	75 l.min <sup>-1</sup> / 5bar (50Hz) 85 l.min <sup>-1</sup> / 5bar (60Hz)	58 l.min <sup>-1</sup> / 5bar (50Hz) 68 l.min <sup>-1</sup> / 5bar (60Hz)
(6-8bar)	70 l.min <sup>-1</sup> / 6bar (50Hz) 80 l.min <sup>-1</sup> / 6bar (60Hz)	60 l.min <sup>-1</sup> / 6bar (50Hz) 70 l.min <sup>-1</sup> / 6bar (60Hz)	70 l.min <sup>-1</sup> / 6bar (50Hz) 80 l.min <sup>-1</sup> / 6bar (60Hz)	60 l.min <sup>-1</sup> / 6bar (50Hz) 70 l.min <sup>-1</sup> / 6bar (60Hz)
(8-10bar)	60 l.min <sup>-1</sup> / 8bar (50Hz) 70 l.min <sup>-1</sup> / 8bar (60Hz)	50 l.min <sup>-1</sup> / 8bar (50Hz) 60 l.min <sup>-1</sup> / 8bar (60Hz)	60 l.min <sup>-1</sup> / 8bar (50Hz) 70 l.min <sup>-1</sup> / 8bar (60Hz)	50 l.min <sup>-1</sup> / 8bar (50Hz) 60 l.min <sup>-1</sup> / 8bar (60Hz)
S1-S3	S1 - 100%	S1 - 100%	S1 - 100%	S1 - 100%
	≤ 66 dB(A)	≤ 66 dB(A)	≤ 47 dB(A)	≤ 47 dB(A)

\* Number of dental units is subject to regional requirements.

\* Le nombre d'unités dentaires dépend des exigences régionales.

\* El número de unidades dentales está sujeto a los requisitos regionales.

## DK50 2V

For two dental units  
Pour deux unités dentaires  
Para dos unidades dentales



Accessories/ Accessoires/ Accesorios: **BOX MD KJF FS REG AOK**

	DK50 2V	DK50 2V/M	DK50 2VS	DK50 2VS/M
	2	2	2	2
DRYER	-	✓	-	✓
BOX	-	-	✓	✓
(5-7bar)	140 l.min <sup>-1</sup> / 5bar	108 l.min <sup>-1</sup> / 5bar	140 l.min <sup>-1</sup> / 5bar	108 l.min <sup>-1</sup> / 5bar
(6-8bar)	135 l.min <sup>-1</sup> / 6bar	104 l.min <sup>-1</sup> / 6bar	135 l.min <sup>-1</sup> / 6bar	104 l.min <sup>-1</sup> / 6bar
(8-10bar)	110 l.min <sup>-1</sup> / 8bar	87 l.min <sup>-1</sup> / 8bar	110 l.min <sup>-1</sup> / 8bar	87 l.min <sup>-1</sup> / 8bar
S1-S3	S1 - 100%	S1 - 100%	S1 - 100%	S1 - 100%
	≤ 69 dB(A)	≤ 69 dB(A)	≤ 54 dB(A)	≤ 55 dB(A)

\* Number of dental units is subject to regional requirements.

\* Le nombre d'unités dentaires dépend des exigences régionales.

\* El número de unidades dentales está sujeto a los requisitos regionales.





## DK50 2V/50

For two dental units  
Pour deux unités dentaires  
Para dos unidades dentales



2\*

Accessories/ Accessoires/ Accesorios: **BOX MD KJF FS REG AOK**

	DK50 2V/50	DK50 2V/50/M	DK50 2V/50S	DK50 2V/50S/M
	2	2	2	2
	-	✓	-	✓
	-	-	✓	✓
	135 l.min <sup>-1</sup> / 6bar	104 l.min <sup>-1</sup> / 6bar	135 l.min <sup>-1</sup> / 6bar	104 l.min <sup>-1</sup> / 6bar
	110 l.min <sup>-1</sup> / 8bar	87 l.min <sup>-1</sup> / 8bar	110 l.min <sup>-1</sup> / 8bar	87 l.min <sup>-1</sup> / 8bar
<b>S1-S3</b>	S1 - 100%	S1 - 100%	S1 - 100%	S1 - 100%
	≤ 71 dB(A)	≤ 71 dB(A)	≤ 54 dB(A)	≤ 54 dB(A)

\* Number of dental units is subject to regional requirements.

\* Le nombre d'unités dentaires dépend des exigences régionales.

\* El número de unidades dentales está sujeto a los requisitos regionales.

## DK50 4VR/50

For four dental units  
Pour quatre unités dentaires  
Para cuatro unidades dentales



3-4\*

Accessories/ Accessoires/ Accesorios: **BOX MD KJF FS REG AOK**

	DK50 4VR/50	DK50 4VR/50/M	DK50 4VR/50S	DK50 4VR/50S/M
	4	3 - 4	4	3 - 4
	-	✓	-	✓
	-	-	✓	✓
	250 l.min <sup>-1</sup> / 5bar	200 l.min <sup>-1</sup> / 5bar	250 l.min <sup>-1</sup> / 5bar	200 l.min <sup>-1</sup> / 5bar
	210 l.min <sup>-1</sup> / 6bar	140 l.min <sup>-1</sup> / 6bar	210 l.min <sup>-1</sup> / 6bar	140 l.min <sup>-1</sup> / 6bar
<b>S1-S3</b>	S1 - 100%	S1 - 100%	S1 - 100%	S1 - 100%
	≤ 77 dB(A)	≤ 77 dB(A)	≤ 58 dB(A)	≤ 58 dB(A)

\* Number of dental units is subject to regional requirements.

\* Le nombre d'unités dentaires dépend des exigences régionales.

\* El número de unidades dentales está sujeto a los requisitos regionales.



## DK50 2x2V/110

For four dental units  
 Pour quatre unités dentaires  
 Para cuatro unidades dentales



Accessories/ Accessoires/ Accesorios: **BOX MD KJF FS REG AOK**

	DK50 2x2V/110	DK50 2x2V/110/M	DK50 2x2V/110S	DK50 2x2V/110S/M
	4	3 - 4	4	3 - 4
	-	✓	-	✓
	-	-	✓	✓
	280 l.min <sup>-1</sup> / 5bar	225 l.min <sup>-1</sup> / 5bar	280 l.min <sup>-1</sup> / 5bar	225 l.min <sup>-1</sup> / 5bar
	270 l.min <sup>-1</sup> / 6bar	215 l.min <sup>-1</sup> / 6bar	270 l.min <sup>-1</sup> / 6bar	215 l.min <sup>-1</sup> / 6bar
	210 l.min <sup>-1</sup> / 8bar	165 l.min <sup>-1</sup> / 8bar	210 l.min <sup>-1</sup> / 8bar	165 l.min <sup>-1</sup> / 8bar
S1-S3	S1 - 100%	S1 - 100%	S1 - 100%	S1 - 100%
	≤ 73 dB(A)	≤ 73 dB(A)	≤ 55 dB(A)	≤ 56 dB(A)

\* Number of dental units is subject to regional requirements.

\* Le nombre d'unités dentaires dépend des exigences régionales.

\* El número de unidades dentales está sujeto a los requisitos regionales.

## DK50 2x4VR/110/M

Source for air distribution systems  
 Source pour les systèmes de distribution d'air  
 Fuentes para distribución del aire



Accessories/ Accessoires/ Accesorios: **BOX MD KJF FS REG AOK**

	DK50 2x4VR/110/M	DK50 2x4VR/110S/M
	8+	8+
	✓	✓
	-	✓
	430 l.min <sup>-1</sup> / 6bar	430 l.min <sup>-1</sup> / 6bar
	330 l.min <sup>-1</sup> / 8bar	330 l.min <sup>-1</sup> / 8bar
S1-S3	S1 - 100%	S1 - 100%
	≤ 77	≤ 58

\* Number of units depends on air demand of each unit.

\* Le nombre d'unités dépend de la demande en air de chaque unité.

\* El número de unidades depende de la demanda de aire de cada unidad.





## DK50 3x4VR/M

Source for air distribution systems  
Source pour les systèmes de distribution d'air  
Fuentes para distribución del aire



12+\*



Remote monitoring  
Surveillance à distance  
Monitor remoto



Refrigeration dryer  
Sécheur frigorifique  
Secador de refrigeración

Accessories/ Accessoires/ Accesorios: FS REG

	DK50 3x4VR/M
	12+
	✓
	-
	800 l.min <sup>-1</sup> / 6bar
	600 l.min <sup>-1</sup> / 8bar
S1-S3	S1 - 100%
	≤ 80 dB(A)

\* Number of units depends on air demand of each unit.

\* Le nombre d'unités dépend de la demande en air de chaque unité.

\* El número de unidades depende de la demanda de aire de cada unidad.

## DK50 4x4VRT/M

Source for air distribution systems  
Source pour les systèmes de distribution d'air  
Fuentes para distribución del aire



16+\*

-11dB(A)



Remote monitoring  
Surveillance à distance  
Monitor remoto



Refrigeration dryer  
Sécheur frigorifique  
Secador de refrigeración

Accessories/ Accessoires/ Accesorios: BOX FS REG CI

	DK50 4x4VRT/M	DK50 4x4VRTS/M
	16+	16+
	✓	✓
	-	✓
	1040 l.min <sup>-1</sup> / 6bar	1040 l.min <sup>-1</sup> / 6bar
	800 l.min <sup>-1</sup> / 8bar	800 l.min <sup>-1</sup> / 8bar
S1-S3	S1 - 100%	S1 - 100%
	≤ 80 dB(A)	≤ 69 dB(A)

\* Number of units depends on air demand of each unit.

\* Le nombre d'unités dépend de la demande en air de chaque unité.

\* El número de unidades depende de la demanda de aire de cada unidad.



## DK50 6x4VRT/M

Source for air distribution systems  
Source pour les systèmes de distribution d'air  
Fuentes para distribución del aire



24+\*

Remote monitoring  
Surveillance à distance  
Monitor remoto

Refrigeration dryer  
Sécheur frigorifique  
Secador de refrigeración

Accessories/ Accessoires/ Accesorios: **BOX** **FS** **REG** **CI**

	DK50 6x4VRT/M	DK50 6x4VRTS/M
	24+	24+
DRYER	✓	✓
BOX	-	✓
(6-8bar)	1560 l.min <sup>-1</sup> / 6bar	1560 l.min <sup>-1</sup> / 6bar
(8-10bar)	1315 l.min <sup>-1</sup> / 8bar	1315 l.min <sup>-1</sup> / 8bar
S1-S3	S1 - 100%	S1 - 100%
	≤ 83 dB(A)	≤ 72 dB(A)

\* Number of units depends on air demand of each unit.

\* Le nombre d'unités dépend de la demande en air de chaque unité.

\* El número de unidades depende de la demanda de aire de cada unidad.

## DK50 9x4VRT/M

Source for air distribution systems  
Source pour les systèmes de distribution d'air  
Fuentes para distribución del aire



36+\*

Remote monitoring  
Surveillance à distance  
Monitor remoto

Refrigeration dryer  
Sécheur frigorifique  
Secador de refrigeración

Accessories/ Accessoires/ Accesorios: **BOX** **FS** **REG** **CI**

	DK50 9x4VRT/M	DK50 9x4VRTS/M
	36+	36+
DRYER	✓	✓
BOX	-	✓
(6-8bar)	2380 l.min <sup>-1</sup> / 6bar	2380 l.min <sup>-1</sup> / 6bar
(8-10bar)	1780 l.min <sup>-1</sup> / 8bar	1780 l.min <sup>-1</sup> / 8bar
S1-S3	S1 - 100%	S1 - 100%
	≤ 85 dB(A)	≤ 74 dB(A)

\* Number of units depends on air demand of each unit.

\* Le nombre d'unités dépend de la demande en air de chaque unité.

\* El número de unidades depende de la demanda de aire de cada unidad.





## DK50 4x2VT/M

Source for air distribution systems  
Source pour les systèmes de distribution d'air  
Fuentes para distribución del aire



6+\*

Adsorption dryer  
Sécheur par adsorption  
Secador por absorción

Accessories/ Accessoires/ Accesorios:

	DK50 4x2VT/M
	6+
DRYER	✓
	-
(6-8bar)	440 l.min <sup>-1</sup> / 6bar
(8-10bar)	320 l.min <sup>-1</sup> / 8bar
S1-S3	S1 - 100%
	≤ 73 dB(A)

\* Number of units depends on air demand of each unit.

\* Le nombre d'unités dépend de la demande en air de chaque unité.

\* El número de unidades depende de la demanda de aire de cada unidad.

## DK50 6x2VT/M

Source for air distribution systems  
Source pour les systèmes de distribution d'air  
Fuentes para distribución del aire



9+\*

Adsorption dryer  
Sécheur par adsorption  
Secador por absorción

Accessories/ Accessoires/ Accesorios:

	DK50 6x2VT/M
	9+
DRYER	✓
	-
(6-8bar)	660 l.min <sup>-1</sup> / 6bar
(8-10bar)	480 l.min <sup>-1</sup> / 8bar
S1-S3	S1 - 100%
	≤ 74 dB(A)

\* Number of units depends on air demand of each unit.

\* Le nombre d'unités dépend de la demande en air de chaque unité.

\* El número de unidades depende de la demanda de aire de cada unidad.



## DUO

Compressor DK50 PLUS with one suction  
Compresseur DK50 PLUS avec une unité d'aspiration  
Compresores DK50 PLUS con una succión



## DUO 2V

Compressor DK50 2V with one suction  
Compresseur DK50 2V avec une unité d'aspiration  
Compresores DK50 2V con una succión



## DUO 2

Compressor DK50 2V with two suctions  
Compresseur DK50 2V avec deux unités d'aspiration  
Compresores DK50 2V con dos succiones



- Universal solution for all types of dental units (with or without 24VC).
- Solution universelle pour tous les types d'unité dentaire (avec ou sans 24VC).
- Solución universal para todo tipo de unidades dentales (con o sin 24VC).

Accessories/ Accessoires/ Accesorios: BOX MD KJF FS REG AOK DS

	DUO	DUO/ M	DUO 2V	DUO 2V/M	DUO 2	DUO 2/ M
	1	1	1 - 2	1 - 2	2	2
DRYER	-	✓	-	✓	-	✓
BOX	✓	✓	✓	✓	✓	✓
(5-7bar)	75 l.min <sup>-1</sup> / 5bar (50Hz) 85 l.min <sup>-1</sup> / 5bar (60Hz)	58 l.min <sup>-1</sup> / 5bar (50Hz) 68 l.min <sup>-1</sup> / 5bar (60Hz)	140 l.min <sup>-1</sup> / 5bar	108 l.min <sup>-1</sup> / 5bar	140 l.min <sup>-1</sup> / 5bar	108 l.min <sup>-1</sup> / 5bar
(6-8bar)	70 l.min <sup>-1</sup> / 6bar (50Hz) 80 l.min <sup>-1</sup> / 6bar (60Hz)	60 l.min <sup>-1</sup> / 6bar (50Hz) 70 l.min <sup>-1</sup> / 6bar (60Hz)	135 l.min <sup>-1</sup> / 6bar	104 l.min <sup>-1</sup> / 6bar	135 l.min <sup>-1</sup> / 6bar	104 l.min <sup>-1</sup> / 6bar
(max)	1100 l.min <sup>-1</sup>	1100 l.min <sup>-1</sup>	1100 l.min <sup>-1</sup>	1100 l.min <sup>-1</sup>	2 x 1100 l.min <sup>-1</sup>	2 x 1100 l.min <sup>-1</sup>
S1-S3	S1 - 100%	S1 - 100%	S1 - 100%	S1 - 100%	S1 - 100%	S1 - 100%
	≤ 47 dB(A) (50Hz) ≤ 50 dB(A) (60Hz)	≤ 47 dB(A) (50Hz) ≤ 50 dB(A) (60Hz)	≤ 54 dB(A)	≤ 55 dB(A)	≤ 54 dB(A)	≤ 55 dB(A)

\* Number of dental units is subject to regional requirements.

\* Le nombre d'unités dentaires dépend des exigences régionales.

\* El número de unidades dentales está sujeto a los requisitos regionales.

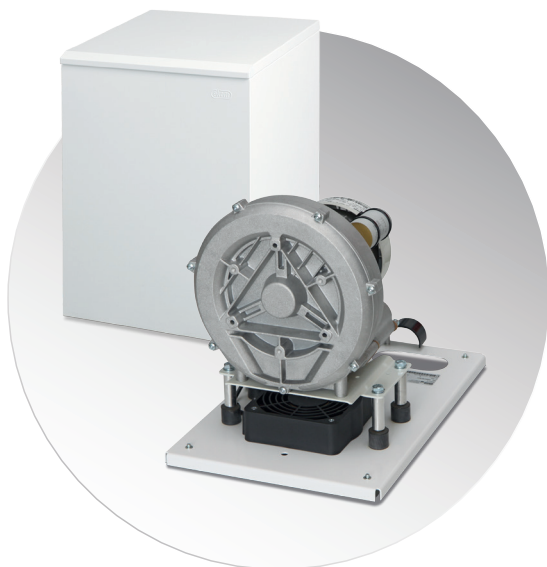




## DO 2.1

Dental suction unit  
Unité d'aspiration dentaire  
Unidad de succión dental

- source of vacuum for the dental chair
- source d'aspiration pour le fauteuil dentaire
- fuente de aspiración para sillón dental



Accessories/ Accessoires/ Accesorios: **BOX** **DS**

	DO 2.1 Z	DO 2.1	DO 2.1-10 Z	DO 2.1-10
BOX	-	✓	-	✓
(max)	1100 l.min <sup>-1</sup>	1100 l.min <sup>-1</sup>	1100 l.min <sup>-1</sup>	1100 l.min <sup>-1</sup>
(max)	12 kPa	12 kPa	12 kPa	12 kPa
<b>S1-S3</b>	S1 - 100%	S1 - 100%	S1 - 100%	S1 - 100%
	≤ 58 dB(A)	≤ 46 dB(A)	≤ 58 dB(A)	≤ 46 dB(A)

## DO M

Mobile suction unit  
Unité d'aspiration mobile  
Unidad de succión móvil

- Intended for the dental practice needs for aspiration, separation and entrapping of waste into the built-in separation vessel.
- Répond aux besoins des cabinets dentaires en matière d'aspiration, de séparation et de récupération des déchets dentaires dans la cuve de séparation.
- Diseñada para las necesidades de aspiración, separación y oclusión de los residuos en el depósito de separación integrado en las clínicas dentales.



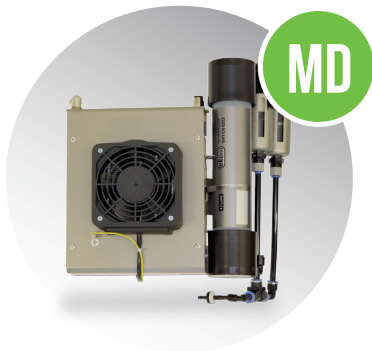
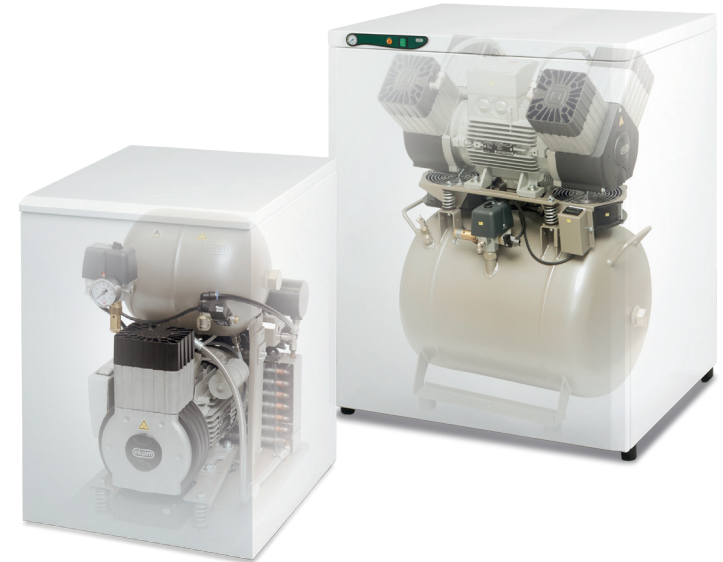
	DO M
BOX	✓
(max)	1100 l.min <sup>-1</sup>
(max)	12 kPa
<b>S1-S3</b>	S1 - 100%
	≤ 48 dB(A)



BOX

### Noise reduction cabinets Armoires à réduction du bruit Cabinas para la reducción del ruido

- Wide scope of sound proofing sheet metal cabinets with effective noise reduction. Quiet enough to use in surgery. Noise reduction by minimum 11dB(A).
- Large gamme d'armoires métalliques insonorisantes, offrant une réduction efficace du bruit; Assez silencieux pour être utilisé en chirurgie. Réduction du bruit d'au moins 11 dB(A).
- Amplia gama de armarios de chapa metálica insonorizados con una reducción eficaz del ruido. Bastante silencioso para utilizar en quirófanos. Reducción del ruido con un mínimo de 11 dB(A).



MD

### Membrane dryers Sécheurs à membrane Secadores de membrana

- To supply dry, oil free air to dental practices
- Continuously active dryer with filtration 5 and 0,3 micron
- Pour approvisionner en air sec et sans huile les cabinets dentaires
- Sécheur actif en permanence avec un filtrage entre 5 et 0,3 microns
- Para suministrar aire seco sin aceite a las clínicas dentales
- Secador continuamente activo con filtración de 5 y 0,3 micrones





**AOK**



## Automatic discharge of condensate Vidange automatique du condensat Descarga automática del condensado

- Automatic drain valve to discharge the condensate from air tank with adjustable timing.
- Soupape de vidange automatique pour vider le condensat dans le réservoir d'air à intervalles réglables.
- Válvula de descargar automática para el condensado del depósito de aire con temporizador ajustable.

**KJF**



## Condensing and filtration units Unités de filtrage et decondensation Unidades de filtración y condensación

- unit for humidity reduction and 5 micron solid particle filtration
- unité pour la réduction de l'humidité et le filtrage des particules solides de 5 microns
- unidad para la reducción de la humedad y filtración de partículas sólidas de 5 micrones

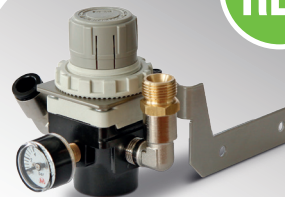
**FS**



## Filtration units Unités de filtrage Unidades de filtración

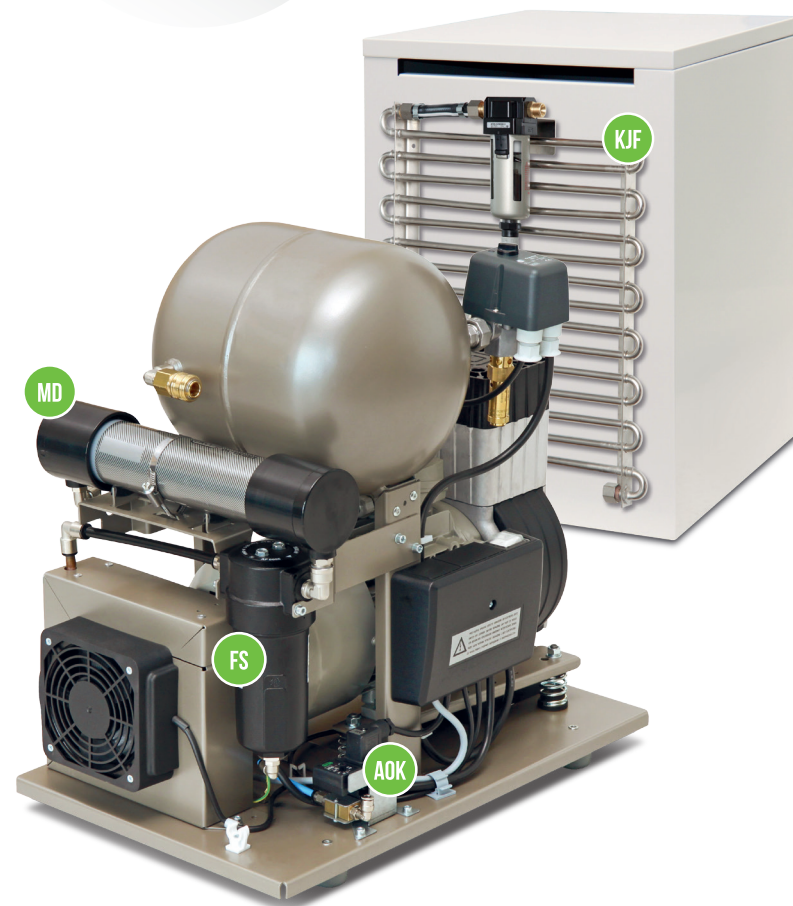
- filtration units for air flow from 140 up to 2000 l/min, with integrated regulator
- unités de filtrage pour les flux d'air compris entre 140 et 2000 l/mn, avec régulateur intégré
- unidades de filtración para flujos de aire de 140 a 2000 l/min, con regulador integrado

**REG**



## Pressure regulators Régulateurs de pression Reguladores de presión

- for outlet pressure regulation
- pour la régulation de la pression de sortie
- para la regulación de la presión de salida







**Exhaust silencer**  
**Silencieux d'échappement**  
**Silenciador del escape**

- Reduces noise level of suction unit by 4 dB(A). For use when suction exhaust is outside of surgery.
- Réduit le niveau sonore de l'unité d'aspiration de 4 dB(A). Convient pour une utilisation lorsque le silencieux d'échappement se trouve en-dehors du bloc opératoire.
- Reduce el nivel de ruido de la unidad de succión en 4 dB(A). Para usar cuando el sistema de escape/succión está fuera del quirófano.

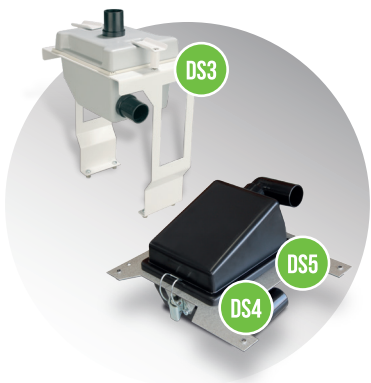
	DS1	DS6	DS7
For the product Pour le produit Para el producto	DO 2.1, DUO, DUO 2V, DUO 2	DUO, DUO 2V	DUO 2



**Exhaust silencer for mounting on the wall**  
**Silencieux d'échappement à fixer au mur**  
**Silenciador del escape para montaje en la pared**

- Reduces noise level of suction unit by 4 dB(A). Available in version with HEPA filter, which is suitable for installation inside surgery room.
- Réduit le niveau sonore de l'unité d'aspiration de 4 dB(A). Disponible en version avec filtre HEPA, qui convient pour une utilisation en bloc opératoire.
- Reduce el nivel de ruido de la unidad de succión en 4 dBA. Disponible en versión con filtro HEPA, adecuado para instalar dentro de un quirófano.

	DS2
For the product Pour le produit Para el producto	DO 2.1, DUO, DUO 2V, DUO 2



**Exhaust silencer with HEPA filter**  
**Silencieux d'échappement avec filtre HEPA**  
**Silenciador del escape con filtro HEPA**

- Reduces noise level of suction unit by 4 dB(A). Suitable for installation into DO, DUO systems with air exhaust inside surgery room.
- Réduit le niveau sonore de l'unité d'aspiration de 4 dB(A). Convient pour une installation dans des systèmes DO et DUO avec évacuation de l'air à l'intérieur du bloc opératoire.
- Reduce el nivel de ruido de la unidad de succión en 4 dBA. Adecuado para instalación en sistemas DO, DUO con escape de aire dentro del quirófano.

	DS3	DS4	DS5
For the product Pour le produit Para el producto	DO 2.1	DUO, DUO 2V	DUO 2



# TECHNICAL PARAMETERS/ PARAMÈTRES TECHNIQUES/ PARÁMETROS TÉCNICOS



	DK50 simple	DK50-10				DK50 PLUS				DK50 2V				
	DK50 simple	DK50-10 Z	DK50-10 Z/M	DK50-10 S	DK50-10 S/M	DK50 PLUS	DK50 PLUS/M	DK50 PLUS S	DK50 PLUS S/M	DK50 2V	DK50 2V/M	DK50 2VS	DK50 2VS/M	
DRYER	-	-	✓	-	✓	-	✓	-	✓	-	✓	-	✓	
BOX	✓	-	-	✓	✓	-	-	✓	✓	-	-	✓	✓	
	-	-	-	-	-	-	-	-	-	-	-	-	-	
*1	1	1	1	1	1	1	1	1	1	2	2	2	2	
*2	230/50	230/50/60 115/60	230/50/60 115/60	230/50/60 115/60	230/50/60 115/60	230/50/60 115/60	230/50/60 115/60	230/50/60 115/60	230/50/60 115/60	230/50, 230/60, 115/60, 3x400/50	230/50, 230/60, 115/60, 3x400/50	230/50, 230/60, 115/60, 3x400/50	230/50, 230/60, 115/60, 3x400/50	V/Hz
	0,43	0,55	0,55	0,55	0,55	0,55	0,55	0,55	0,55	1,2 1,1 (115/60)	1,2 1,1 (115/60)	1,2 1,1 (115/60)	1,2 1,1 (115/60)	kW
Lit.	4,7	10	10	10	10	25	25	25	25	25	25	25	25	L
(4,5-6 bar)	50	-	-	-	-	-	-	-	-	-	-	-	-	l.min <sup>-1</sup> /5 bar
(5-7 bar)	-	75 (50Hz) 85 (60Hz)	58 (50Hz) 68 (60Hz)	75 (50Hz) 85 (60Hz)	58 (50Hz) 68 (60Hz)	75 (50Hz) 85 (60Hz)	58 (50Hz) 68 (60Hz)	75 (50Hz) 85 (60Hz)	58 (50Hz) 68 (60Hz)	140	108	140	108	l.min <sup>-1</sup> /5 bar
(6-8 bar)	-	70 (50Hz) 80 (60Hz)	60 (50Hz) 70 (60Hz)	70 (50Hz) 80 (60Hz)	60 (50Hz) 70 (60Hz)	70 (50Hz) 80 (60Hz)	60 (50Hz) 70 (60Hz)	70 (50Hz) 80 (60Hz)	60 (50Hz) 70 (60Hz)	135	104	135	104	l.min <sup>-1</sup> /6 bar
(8-10 bar)	-	60 (50Hz) 70 (60Hz)	50 (50Hz) 60 (60Hz)	60 (50Hz) 70 (60Hz)	50 (50Hz) 60 (60Hz)	60 (50Hz) 70 (60Hz)	50 (50Hz) 60 (60Hz)	60 (50Hz) 70 (60Hz)	50 (50Hz) 60 (60Hz)	110	87	110	87	l.min <sup>-1</sup> /8 bar
<b>S1-S3</b>	S1 - 100%	S1 - 100%	S1 - 100%	S1 - 100%	S1 - 100%	S1 - 100%	S1 - 100%	S1 - 100%	S1 - 100%	S1 - 100%	S1 - 100%	S1 - 100%	S1 - 100%	
DRY	-	-	-20	-	-20	-	-20	-	-20	-	-20	-	-20	°C
	-	-	-	-	-	-	-	-	-	-	-	-	-	V/A DC/AC
(max)	-	-	-	-	-	-	-	-	-	-	-	-	-	l.min <sup>-1</sup>
(max)	-	-	-	-	-	-	-	-	-	-	-	-	-	kPa
	≤ 53	≤ 64 (50Hz) ≤ 66 (60Hz)	≤ 65 (50Hz) ≤ 67 (60Hz)	≤ 46 (50Hz) ≤ 49 (60Hz)	≤ 49 (50Hz) ≤ 52 (60Hz)	≤ 66 (50Hz) ≤ 68 (60Hz)	≤ 66 (50Hz) ≤ 68 (60Hz)	≤ 47 (50Hz) ≤ 50 (60Hz)	≤ 47 (50Hz) ≤ 50 (60Hz)	≤ 69	≤ 69	≤ 54	≤ 55	dB(A)
kg	31	38	44	53	61	48	53	87	92	58	63	96	101	kg
(w x l x h) (L x l x H) (an. x pr. x al.)	480x390x505	485x350x553	544x350x553	580x440x655	649x440x655	460x500x708	460x565x708	560x675x877	560x675x877	460x500x720	460x565x720	560x675x877	560x675x877	mm

\*1 Number of dental units is subject to regional requirements. \*2 Please state voltage and frequency in the order. Technical modifications are subject to change.

\*1 Le nombre d'unités dentaires dépend des exigences régionales. \*2 Veuillez indiquer la tension et la fréquence dans l'ordre. Les spécifications techniques sont susceptibles d'être modifiées.

\*1 El número de unidades dentales está sujeto a los requisitos regionales. \*2 Por favor, indique la frecuencia y la tensión en el pedido. Las modificaciones técnicas están sujetas a cambios.

# TECHNICAL PARAMETERS/ PARAMÈTRES TECHNIQUES/ PARÁMETROS TÉCNICOS



	DK50 2V/50				DK50 2x2V/110				DK50 4VR/50				
	DK50 2V/50	DK50 2V/50/M	DK50 2V/50S	DK50 2V/50S/M	DK50 2x2V/110	DK50 2x2V/110/M	DK50 2x2V/110S	DK50 2x2V/110S/M	DK50 4VR/50	DK50 4VR/50/M	DK50 4VR/50S	DK50 4VR/50S/M	
DRYER	-	✓	-	✓	-	✓	-	✓	-	✓	-	✓	
BOX	-	-	✓	✓	-	-	✓	✓	-	-	✓	✓	
	-	-	-	-	-	-	-	-	-	-	-	-	
*1	2	2	2	2	4	3 - 4	4	3 - 4	4	3 - 4	4	3 - 4	
*2	230/50, 230/60 3x400/50	230/50, 230/60 3x400/50	230/50, 230/60 3x400/50	230/50, 230/60 3x400/50	230/50, 230/60 3x400/50, 115/60	230/50, 230/60 3x400/50, 115/60	230/50, 230/60 3x400/50, 115/60	230/50, 230/60 3x400/50, 115/60	3x400/50	3x400/50	3x400/50	3x400/50	V/Hz
	1,2	1,2	1,2	1,2	2x1,2 2x1,1 (115/60)	2x1,2 2x1,1 (115/60)	2x1,2 2x1,1 (115/60)	2x1,2 2x1,1 (115/60)	2,2	2,2	2,2	2,2	kW
Lit.	50	50	50	50	110	110	110	110	50	50	50	50	L
	-	-	-	-	-	-	-	-	-	-	-	-	l.min <sup>-1</sup> /5bar
	-	-	-	-	280	225	280	225	-	-	-	-	l.min <sup>-1</sup> /5bar
	135	104	135	104	270	215	270	215	250	200	250	200	l.min <sup>-1</sup> /6bar
	110	87	110	87	210	165	210	165	210	140	210	140	l.min <sup>-1</sup> /8bar
<b>S1-S3</b>	S1 - 100%	S1 - 100%	S1 - 100%	S1 - 100%	S1 - 100%	S1 - 100%	S1 - 100%	S1 - 100%	S1 - 100%	S1 - 100%	S1 - 100%	S1 - 100%	
DRY	-	-20	-	-20	-	-20	-	-20	-	-20	-	-20	°C
	-	-	-	-	-	-	-	-	-	-	-	-	V/DC/AC
(max)	-	-	-	-	-	-	-	-	-	-	-	-	l.min <sup>-1</sup>
(max)	-	-	-	-	-	-	-	-	-	-	-	-	kPa
	≤ 71	≤ 71	≤ 54	≤ 54	≤ 73	≤ 73	≤ 55	≤ 56	≤ 77	≤ 77	≤ 58	≤ 58	dB(A)
kg	60	68	111	119	106	113	177	184	70	81	128	139	kg
(w x l x h) (L x l x H) (an. x pr. x al.)	587x580x814	628x577x804	750x710x1020	750x710x1020	1085x490x815	1085x625x815	1200x725x992	1200x725x992	580x580x790	580x635x790	750x770x1015	750x770x1015	mm

\*1 Number of dental units is subject to regional requirements. \*2 Please state voltage and frequency in the order. Technical modifications are subject to change.

\*1 Le nombre d'unités dentaires dépend des exigences régionales. \*2 Veuillez indiquer la tension et la fréquence dans l'ordre. Les spécifications techniques sont susceptibles d'être modifiées.

\*1 El número de unidades dentales está sujeto a los requisitos regionales. \*2 Por favor, indique la frecuencia y la tensión en el pedido. Las modificaciones técnicas están sujetas a cambios.





# TECHNICAL PARAMETRES/ PARAMÈTRES TECHNIQUES/ PARÁMETROS TÉCNICOS



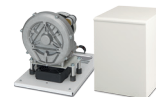
	DK50 2x4VR/110		DK50 3x4VR/M	DK50 4x4VRT/M		DK50 6x4VRT/M		DK50 9x4VRT/M		TOWER		
	DK50 2x4VR/110/M	DK50 2x4VR/110S/M	DK50 3x4VR/M	DK50 4x4VRT/M	DK50 4x4VRTS/M	DK50 6x4VRT/M	DK50 6x4VRTS/M	DK50 9x4VRT/M	DK50 9x4VRTS/M	DK50 4x2VT//M	DK50 6x2VT//M	
DRYER	✓	✓	✓	✓	✓	✓	✓	✓	✓	✓	✓	
BOX	-	✓	-	-	✓	-	✓	-	✓	-	-	
	-	-	-	-	-	-	-	-	-	-	-	
*1	8+	8+	12+	16+	16+	24+	24+	36+	36+	6+	9+	
*2	3x400/50	3x400/50	3x400/50	3x400/50	3x400/50	3x400/50	3x400/50	3x400/50	3x400/50	3x400/50	3x400/50	V/Hz
	2 x 2,2	2 x 2,2	3 x 2,2	4 x 2,2	4 x 2,2	6 x 2,2	6 x 2,2	9 x 2,2	9 x 2,2	4 x 1,2	6 x 1,2	kW
Lit.	110	110	290	500	500	500	500	500	500	2 x 110	3 x 110	L
(4,5-6 bar)	-	-	-	-	-	-	-	-	-	-	-	l.min <sup>-1</sup> / 5 bar
(5-7 bar)	-	-	-	-	-	-	-	-	-	-	-	l.min <sup>-1</sup> / 5 bar
(6-8 bar)	430	430	800	1040	1040	1560	1560	2380	2380	440	660	l.min <sup>-1</sup> / 6 bar
(8-10 bar)	330	330	600	800	800	1315	1315	1780	1780	320	480	l.min <sup>-1</sup> / 8 bar
<b>S1-S3</b>	S1 - 100%	S1 - 100%	S1 - 100%	S1 - 100%	S1 - 100%	S1 - 100%	S1 - 100%	S1 - 100%	S1 - 100%	S1 - 100%	S1 - 100%	
DRY	-20	-20	-22	-22	-22	-22	-22	-22	-22	-20	-20	°C
	-	-	-	-	-	-	-	-	-	-	-	V/A DC/AC
(max)	-	-	-	-	-	-	-	-	-	-	-	l.min <sup>-1</sup>
(max)	-	-	-	-	-	-	-	-	-	-	-	kPa
	≤ 77	≤ 58	≤ 80	≤ 80	≤ 69	≤ 83	≤ 72	≤ 85	≤ 74	≤ 73	≤ 74	dB(A)
kg	158	240	1 279 2 58	1 268 2 66 3 127	401 66 127	1 350 2 66 3 127	483 66 127	1 540 2 80 3 127	610 80 127	360	450	kg
(w x l x h) (L x l x H) (an. x pr. x al.)	1210x675x830	1260x840x1050	1 1780x800x1025 2 760x550x1040	1 1240x630x1750 2 760x550x1015 3 770x705x2100	1250x705x1790 760x550x1015 770x705x2100	1 1240x630x1750 2 760x550x1015 3 770x705x2100	1250x705x1790 760x550x1015 770x705x2100	1 1840x630x1730 2 760x580x1050 3 770x705x2100	1860x705x1760 760x580x1050 770x705x2100	2475x1740x 500	2475x1740x500	mm

\*1 Number of dental units is subject to regional requirements. \*2 Please state voltage and frequency in the order. Technical modifications are subject to change.

\*1 Le nombre d'unités dentaires dépend des exigences régionales. \*2 Veuillez indiquer la tension et la fréquence dans l'ordre. Les spécifications techniques sont susceptibles d'être modifiées.

\*1 El número de unidades dentales está sujeto a los requisitos regionales. \*2 Por favor, indique la frecuencia y la tensión en el pedido. Las modificaciones técnicas están sujetas a cambios.

# TECHNICAL PARAMETERS/ PARAMÈTRES TECHNIQUES/ PARÁMETROS TÉCNICOS



	DUO		DUO 2V		DUO 2		DO 2.1				DO M	
	DUO	DUO/M	DUO 2V	DUO 2V/M	DUO 2	DUO 2/M	DO 2.1 Z	DO 2.1	DO 2.1-10 Z	DO 2.1-10	DO M	
DRYER	-	✓	-	✓	-	✓	-	-	-	-	-	
BOX	✓	✓	✓	✓	✓	✓	-	✓	-	✓	✓	
	✓	✓	✓	✓	✓	✓	✓	✓	✓	✓	✓	
*1	1	1	1-2	1-2	2	2	-	-	-	-	-	
*2	230/50 230/60	230/50 230/60	230/50 230/60	230/50 230/60	230/50 230/60	230/50 230/60	230/50 230/60	230/50 230/60	230/50 230/60	230/50 230/60	230/50, 230/60 110/60	V/Hz
	0,55	0,55	1,1	1,1	1,1	1,1	-	-	-	-	-	kW
Lit.	25	25	25	25	25	25	-	-	-	-	-	L
(4,5-6 bar)	-	-	-	-	-	-	-	-	-	-	-	l.min <sup>-1</sup> /5 bar
(5-7 bar)	75 (50Hz) 85 (60Hz)	58 (50Hz) 68 (60Hz)	140	108	140	108	-	-	-	-	-	l.min <sup>-1</sup> /5 bar
(6-8 bar)	70 (50Hz) 80 (60Hz)	60 (50Hz) 70 (60Hz)	135	104	135	104	-	-	-	-	-	l.min <sup>-1</sup> /6 bar
(8-10 bar)	-	-	-	-	-	-	-	-	-	-	-	l.min <sup>-1</sup> /8 bar
<b>S1-S3</b>	S1 - 100%	S1 - 100%	S1 - 100%	S1 - 100%	S1 - 100%	S1 - 100%	S1 - 100%	S1 - 100%	S1 - 100%	S1 - 100%	S1 - 100%	
DRY	-	-20	-	-20	-	-20	-	-	-	-	-	°C
	24/0,1	24/0,1	24/0,1	24/0,1	24/0,1	24/0,1	24/0,1	24/0,1	24/0,1	24/0,1	-	V/A DC/AC
(max)	1100	1100	1100	1100	2 x 1100	2 x 1100	1100	1100	1100	1100	1100	l.min <sup>-1</sup>
(max)	12	12	12	12	12	12	12	12	12	12	12	kPa
	≤ 47 (50Hz) ≤ 50 (60Hz)	≤ 47 (50Hz) ≤ 50 (60Hz)	≤ 54	≤ 55	≤ 54	≤ 55	≤ 58	≤ 46	≤ 58	≤ 46	≤ 48	dB(A)
kg	114	119	121	126	133	138	15	27	15	29	36	kg
(w x l x h) (L x l x H) (an. x pr. x al.)	560x684x1251	560x684x1251	560x684x1251	560x684x1251	560x684x1251	560x684x1251	290x430x350	380x525x575	330x430x350	420x525x620	565x350x860	mm

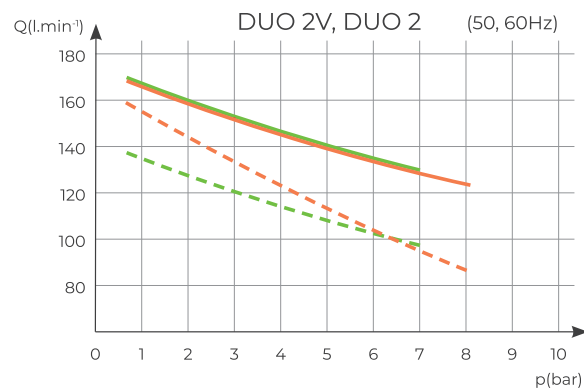
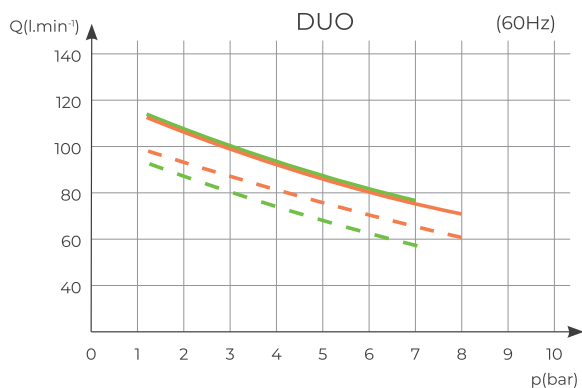
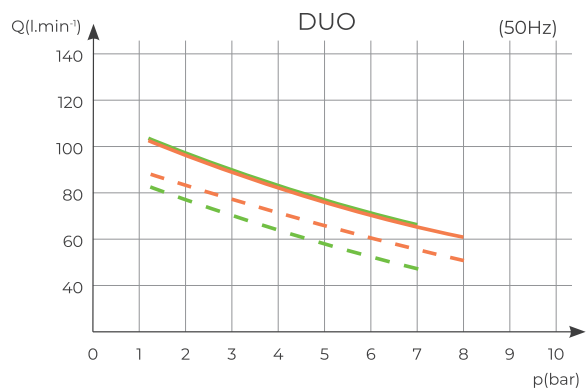
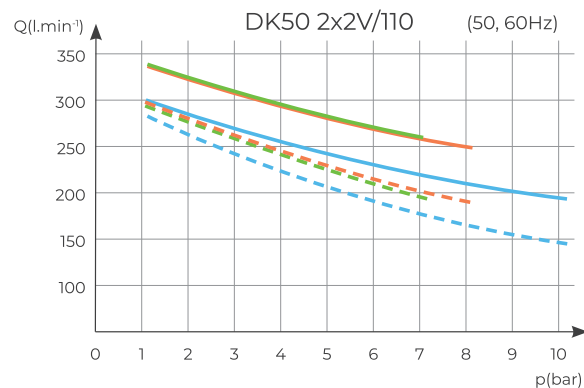
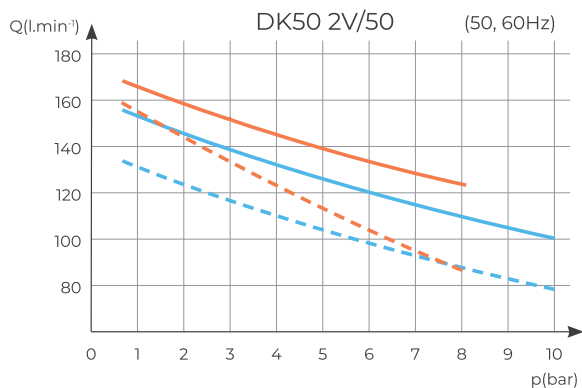
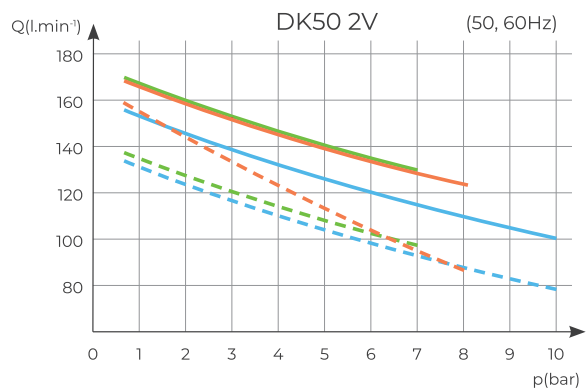
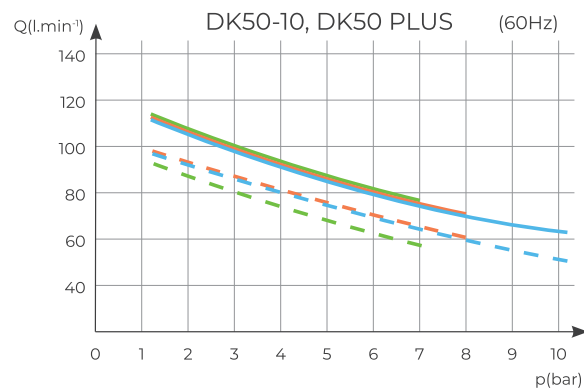
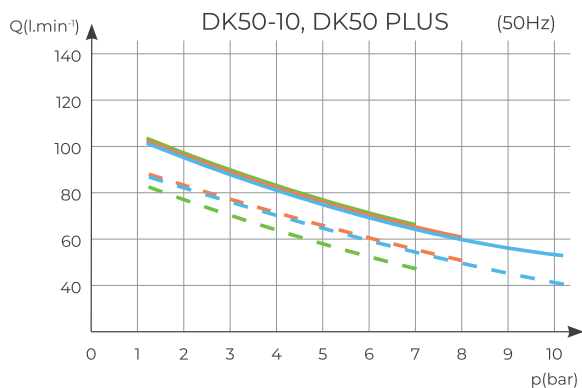
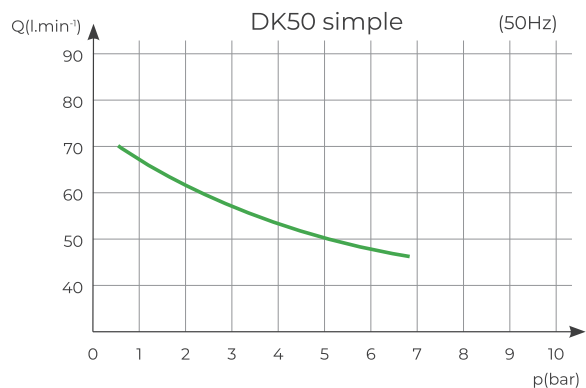
\*1 Number of dental units is subject to regional requirements. \*2 Please state voltage and frequency in the order. Technical modifications are subject to change.

\*1 Le nombre d'unités dentaires dépend des exigences régionales. \*2 Veuillez indiquer la tension et la fréquence dans l'ordre. Les spécifications techniques sont susceptibles d'être modifiées.

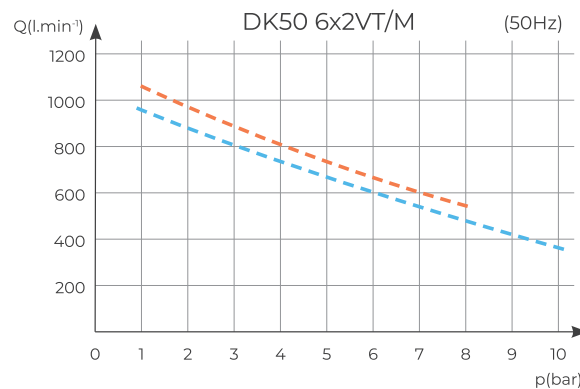
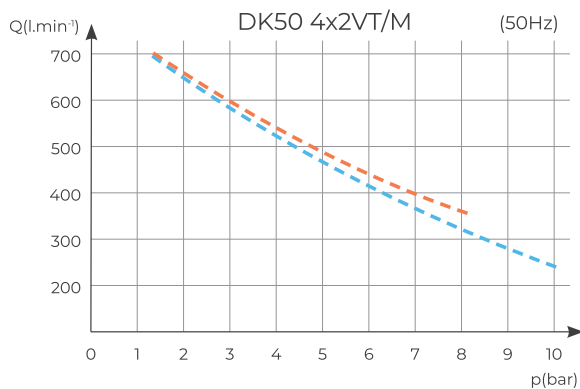
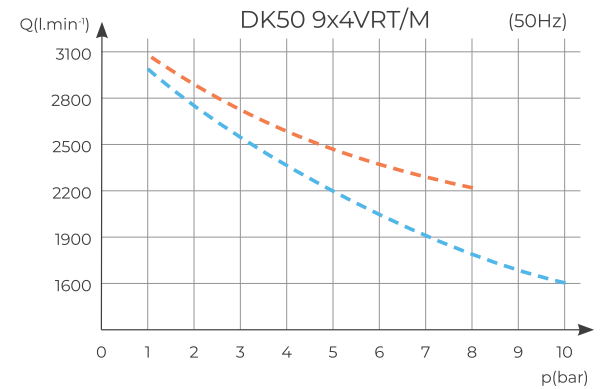
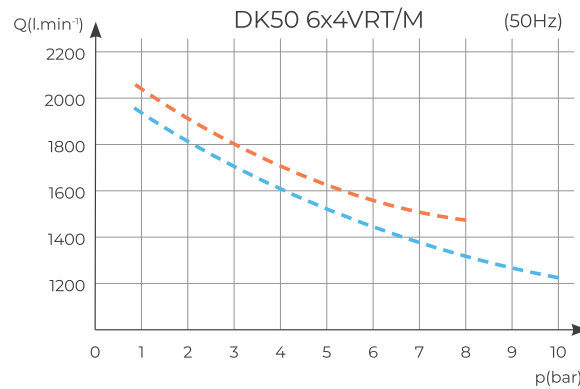
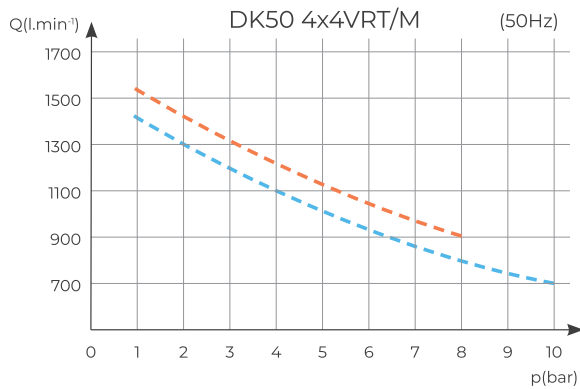
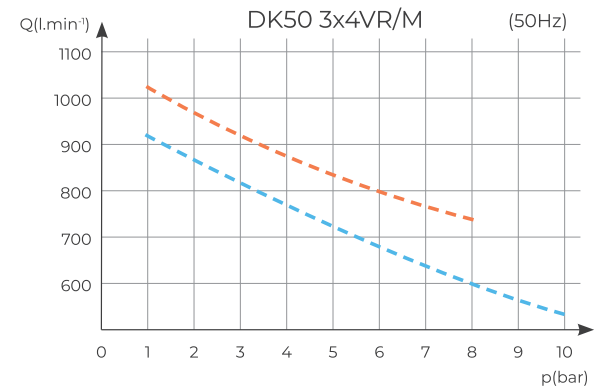
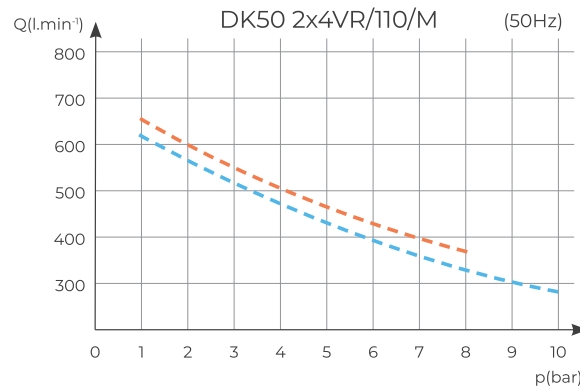
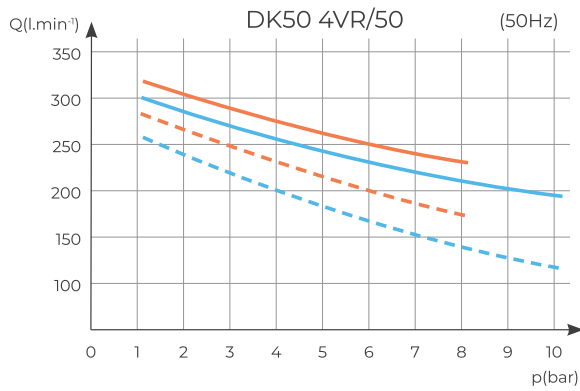
\*1 El número de unidades dentales está sujeto a los requisitos regionales. \*2 Por favor, indique la frecuencia y la tensión en el pedido. Las modificaciones técnicas están sujetas a cambios.



# DIAGRAMS/ SCHÉMAS/ DIAGRAMAS







— 5-7 bar    — 6-8 bar    — 8-10 bar  
 Compressor efficiency without dryer  
 Rendement du compresseur sans sécheur  
 Eficiencia del compresor sin secador

- - - 5-7 bar    - - - 6-8 bar    - - - 8-10 bar  
 Compressor efficiency with dryer  
 Rendement du compresseur avec sécheur  
 Eficiencia del compresor con secador





	DRYER	BOX		
Number of dental units Nombre d'unités dentaires Número de unidades dentales	Dryer Sécheur Secador	Noise reduction cabinets Armoires à réduction du bruit Cabinas para la reducción del ruido	Dental suction units Unités dentaires d'aspiration Unidades de succión dental	Nominal voltage/ frequency Tension nominale / Fréquence Frecuencia / tensión nominal
			4,5 - 6 bar / 5 - 7 bar / 6 - 8 bar / 8 - 10 bar	(max)
Motor performance Puissance du moteur Rendimiento del motor	Air tank capacity Capacité (volume) du réservoir d'air Capacidad del depósito de aire	Compressor efficiency Rendement du compresseur Eficiencia del compresor	Working pressure Pression de travail Presión de trabajo	Max. working pressure Pression de travail max. Presión máxima de trabajo
	(max)	(max)	DRY	
Operating voltage Tension d'exploitation Tensión de funcionamiento	Max. output capacity Capacité de sortie max. Capacidad máxima de salida	Max. underpressure Aspiration max. Subpresión máxima	Degree of air drying (atmospheric dew point) Degré de séchage de l'air (point de rosée atmosphérique) Grado de secado del aire (punto de rocío atmosférico)	
S1-S3		kg		
Mode of operation Mode d'exploitation Modo de funcionamiento	Noise level Niveau de bruit Nivel de ruido	Weight Poids Peso	Dimensions (w x l x h) Dimensions (L x l x H) Dimensiones (an. x pr. x al.)	

## ACCESSORIES/ ACCESSOIRES/ ACCESORIOS

BOX	MD	KJF	FS	REG
Noise reduction cabinets Armoires à réduction du bruit Cabinas para la reducción del ruido	Membrane dryers Sécheurs à membrane Secadores de membrana	Condensing and filtration units Unités de filtrage et de condensation Unidades de filtración y condensación	Filtration units Unités de filtrage Unidades de filtración	Pressure regulators Régulateurs de pression Reguladores de presión
ADK	DS	CI		
Automatic discharge of condensate Vidange automatique du condensat Descarga automática del condensado	Exhaust silencer Silencieux d'échappement Silenciador del escape	Central intake Admission centrale Toma central		





**MANUFACTURER/ FABRICANT/ FABRICANTE**

EKOM spol. s r.o., Priemyselná 5031/18, 921 01 PIEŠŤANY, Slovak Republic  
tel.: +421 33 7967211, fax: +421 33 7967223, e-mail: sales@ekom.sk

[www.ekom.sk](http://www.ekom.sk)    

Technical modifications are subject to change.

Les spécifications techniques sont susceptibles d'être modifiées.

Las modificaciones técnicas están sujetas a cambios.

KL-DENTAL-EN/FR/ESP-03-02/2019



Distribution  
Distributeur  
Distribución

# AIR FOR LIFE